

PROJEKT



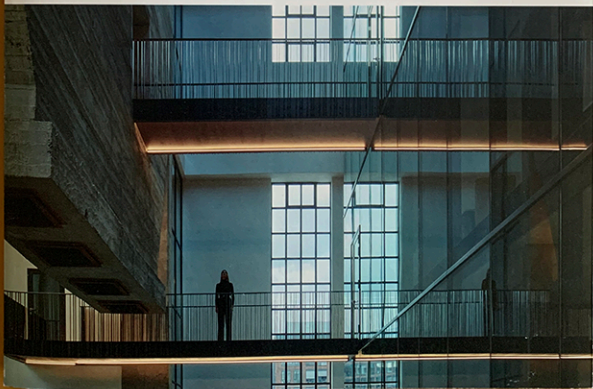
9771335218002

04

SKY PARK Residence
SKY PARK Offices
Jurkovičova Tepláreň
Pradiareň 1900

REVUE SLOVENSKEJ ARCHITEKTÚRY
VYCHÁDZA OD ROKU 1959 — ROČNÍK 63

04/2021
DOWNTOWN



REALIZÁCIE

SKY PARK Residence Bratislava Zaha Hadid Architects

Dáma v Bratislave

Text: Imro Vaško

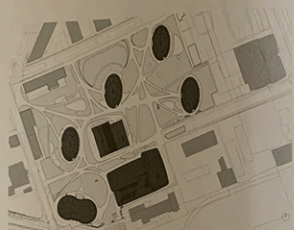
„Bratislava sa potrebuje nadichnúť!“ argumentoval na prelome misijné udelenie Ceny ARIH výkonnej novostavbe centrály Národnej banky Slovenska významný teoretik architektúry, publicista, organizátor výstav, pedagóg a blízky priateľ slovenskej architektúry, česko-rakúskeho kulturolog a pedagóg stétiéru Zaha Hadid vo Viedri Jan Tabor. Bratislava je posledné stredoeurópske hlavné mesto, ktoré sa začalo významne rozvíjať až po druhej svetovej vojne socialistickou industrializáciou, budovaním kultúrnej infraštruktúry a masívnou bytovou výstavbou. Historické panoráme mesta s Bratislavskými hradom, Dómom svätého Martina a mra-kodajom Mandrača tak randomne prubíri vertikálne dominanty pamätníka slobodného na Slavne, televízne veže na Kamzíku, štátného písára Moštu SNP a Úľanu na jeho vrcholke a niekoľkých moderných výškových budov hotela Kyjev, Presencia a Slovenskej televízie. Postmoderná teória horby miest na konci osemdesiatych rokov a kritickou rozvolnenej moderny a reminiscenciami na nostalgickú blokovú zástavbu 19. storočia, ako aj transformácia spoločnosti v deväťdesiatych rokoch na chvíľu zastavili oneskorený rozvoj Bratislavy a spoločobí chvilkové zvrhzenie jej ambícií na razantný prerod.

Až niekoľko investície, centrály NBS a VÚB, a ďalšie výškové administratívne a rezidenčné veže postupne nabúrili bratislavský stereotyp horizontu a otvorili súťaž na definovanie nového tvaru

metropoly. Nevyrazná a nesklúsená lokálna slovenská architektúra v transformácii postupne pohli a prešli prírodnými medzinárodnými kapitál, ktorý radikálne preskúpi vlastnicke vzťahy, zmenil pomer síl a priniesol so sebou aj internacionálnu architektonickú spoločnosť. Začal vznikáť nové sločiarne rozchodovana o rozvoj a Bratislava začína kresliť agnie nový pohľad na seba a dohľadáť a zároveň tvoriť svoju novokontinurovanú definíciu podoby na niekoľko ďalších dekáad dopredu. Nezávisle od predchádzajúcich a dňodobu plánovaných stratégií rozvoja mesta podľa rôznych dobových fábón sa tak prerodí aj bývalá industriálna zóna na dotyku historického centra mesta v leviakovitom zovret prírodných barier karpatistého masivu a rieky Dunaj. Zaujímá pamäť mesta Gurnony a Apolky, ale ostáva nepohyblivá v kurkovejovej štylácii. Zovretim monumentálnych nákučných pasáží Eurovee a Nix, ktoré čaká superenie o titul kráľ, vznikol ostrov vertikálnych Zaha Hadid landmarkov, ktoré naprňajú sen Jana Tabora o bratislavskom nadičnuť!

Majestátna hrabca elipsových figúr s dvojím zaoblením a strešnými kupolami, ktoré robia z niektorých uhlov veže Sky Parku šišňajšie, atakuje pozornosť mesta zo všetkých radálnych diaľkových pohľadov. Veže dominujú mestu ako ziskobné parížska Eiffelova veža a incujú nový mizd Bratislavy podobne ako dvojica rezidenčných veží „Jukiróné klasy“ s superlyovými bal-

REALIZÁCIE



Situácia - výhledový stán
1. SKY PARK Residence, 2. SKY PARK Office, 3. Jurkovičova Tepláreň

kómei Marina City v Chicagu v šesťdesiatych rokoch minulého storočia. Raster fasádneho exoskeletu Sky Parku horeny stĺpmi a trámami v kontraste s ďalšími tvárnymi vrstvami fasády tvorenými sklenenými panelmi a vonkajším stínením vďaka bielej farbe dodávajú veľkým monumentálnosťou a zároveň svojou mriežkou aj vertikalizovaniu miesta, bratislavského mestského jadra. Byty v troch 31-podlažných domoch postavených budovách poskytnú unikátne výhľady na všetky strany Bratislavy – centrom s hradným kopcom a siluetou mestského lesoparku, kvintu vlniacého sa Dunaja a prístavnými dokmi a nekonečné roviny krajiny za Dunajom. Návšteľ kopca verejného priestoru parku v podnoží budovy s historickou Jurkovičovou Teplárnou je poslednou pamiatkou na zarytý veľký priemysel v Bratislave. Monumentálna veža a divokej miery krajiny ostrova parku sú dizajnovaným interakčným dokumentom v novozmierenom bratislavskom odevnom, ktorý v lesnom suadestve Starého mesta a hradného kopca určuje prívrat mesta stratenu energiu, ktorú Bratislava vysatí komerčné projekty zo šibolce Bratislavy.

Bratislavské veže majú svoj spoločný gém – rodá sa ako dvojčatá, trojčatá alebo päťčatá, ako zriedka singla. Bratislavské architektonické geometrie majú rady knihy, etapy a trojčatníky

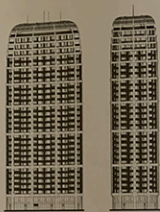
REALIZÁCIE



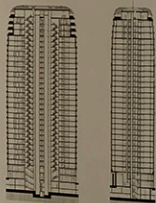
– vo forme pôdorysu dvojčiek Panorama City, centrálnych námestí pred Starou Tržnicou a Pamätníkom SNP alebo v profile pyramíd budovy roztiahnu a televíznej veže na Kampu. Krivou segmentové výšce NBS, etapy pôdorys VÚB a jeho zopakovanie na rezidenčných trojčích vežách na Bajkalskej ulici predznamenali v súčasnosti vznik najvýznamnejšej dominanty mesta – trojice veží a v blízkej budúcnosti morfovaných piatich veží rezidenčného a administratívneho komplexu Sky Park od prvej dámy svetovej architektúry Zahy Hadid. Vďaka svojim prepracovaným návrhom sa Zahá Hadid stala značkou pre detail a získala množstvo ocenení. Ako vôbec oná žena získala Prizkerovu cenu, najvýznamnejšie ocenenie za architektúru a titul Dame od britskej kráľovnej. Bratislavci to potrebovali, aby sa priblížili k jej hradbám Napoleón, ktorý priniesol mestu slávu a svetovú pozornosť. Napriek mnohým knihám môžeme byť hrdí, že aj táto dáma sa zapíše veľkým mienkami do histórie Bratislavy. Zahá Hadid Architects a spoločnosť GFL a s. o. ktorá poskytnúla Dáme zohrávajú pre projektovú prípravu a realizáciu rovnováhy medzi kreativitou a skúsenosťou, pomohla Bratislave sa nadschnúť.



REALIZÁCIE



Pančoby



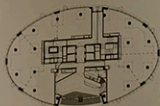
Pály
20

REALIZÁCIE

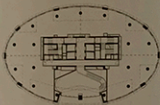


21

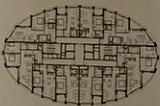
REALIZÁCIE



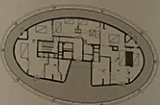
Pôdorys 1. NP



Pôdorys 2. NP



Pôdorys 15. NP



Pôdorys 31. NP

REALIZÁCIE



SKY PARK Residence
 Čulenova 5, Továrnská 12, 14, Bratislava
 Autori: Zaha Hadid Architects
 Kriepni architekti: Murko and Placemakers, Townshend Landscape Architects
 Lokálny projektant: CFI, a.s.
 Zodpovedný projektant: Pavol Franko
 Hlavný architekt stavby: Ján Tupák
 Hlavný inžinier stavby: Michal Frimmar
 Investor: Penta Real Estate
 Návšte: 2008 - 2020
 Realizácia: 2016 - 2020
 Plocha pozemku: 28 000 m²
 Užitková plocha: 57 000 m²
 Zastavaná plocha: 3 500 m²
 Stavebné náklady: 119 mil. eur
 Foto: Tomáš Maršala